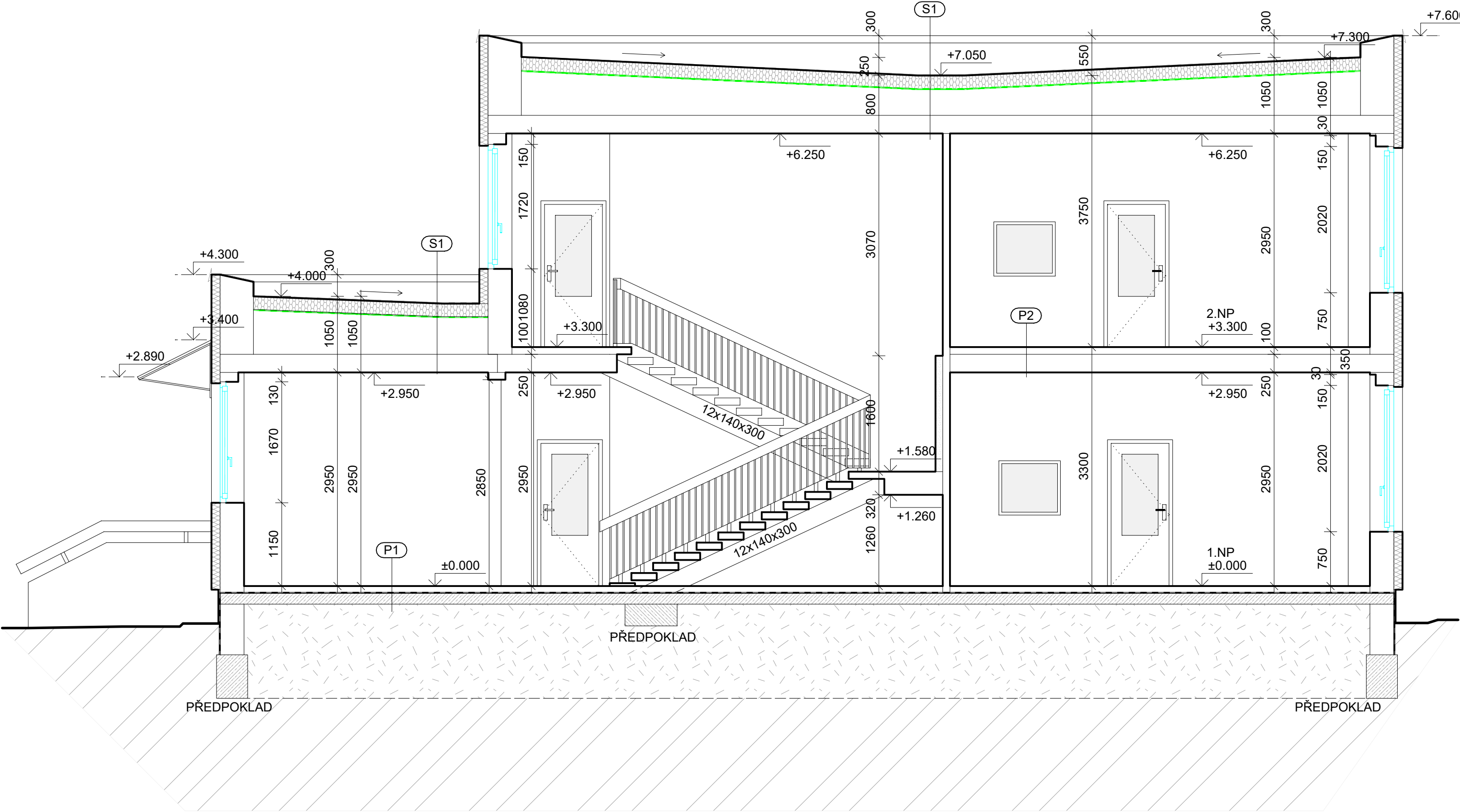


ŘEZ A-A

MĚŘÍTKO: 1:50



SKLADBA PODLAH

(P1) (PŘEDPOKLAD)

- Nášlapná vrstva - dle legendy místností
- Vyrovnávací beton
- Beton vyztužen kari sítí
- Lepenka
- Tep. izolace
- Hydroizolace
- Betonová podkladní deska

(P2) (PŘEDPOKLAD)

- Nášlapná vrstva - dle legendy místností
- Vyrovnávací beton
- ŽB stropní panel

SKLADBA STŘECH

(S1) (PŘEDPOKLAD)

- Střešní krytina - mPVC fóle (dle arch. dokumentace)
- Tepelná izolace EPS tl. 180mm (dle arch. dokumentace)
- Geotextílie (dle arch. dokumentace)
- Stávající skladba střechy
- ŽB stropní panel

LEGENDA MATERIÁLU

- STÁVAJÍCÍ OBVODOVÉ ZDIVO TL. 330mm (KERAMICKÉ, ŽB PANELY)
- STÁVAJÍCÍ PŘÍČKY TL. 100, 200, 230mm (KERAMICKÉ, ŽB PANELY)
- STÁVAJÍCÍ SDK INSTALAČNÍ PŘEDSTĚNY TL. 150, 200mm
- STÁVAJÍCÍ TEPELNÁ IZOLACE Z EXPANDOVANÉHO POLYSTYRENU TL. 120mm dle arch. dokumentace
- STÁVAJÍCÍ BETONOVÉ KONSTRUKCE
- STÁVAJÍCÍ ZEMINA
- STÁVAJÍCÍ PLASTOVÁ OKNA, BALKONOVÉ DVEŘE

±0,000 = PODLAHA V 1.NP		GENERÁLNÍ PROJEKTANT:	
HLAVNÍ PROJEKTANT:		VYPRACOVAL: Pavel Kučera Email: Kucera@fsvision.cz	
Ing. arch. Jindřich Kejík FS Vision, s.r.o., IČ: 227 92 902 B. Němcové 54/9, Liberec 5		KONTROLOVAL: Ing. Martin Sehnoutka, ČKAIT 0501337 Mobil: 724 653 100 Email: sehnoutka@fsvision.cz	
KRAJ:	Liberecký	OBEC:	Liberec
INVESTOR:		<div> FS Vision FS Vision, s.r.o., IČ: 227 92 902 mobil: +420 777 179 927, email: kejik@fsvision.cz</div>	
Statutární město Liberec, Nám. Dr. E. Beneše 1, 460 59, Liberec, IČO: 00262978 DIČ			
AKCE - NÁZEV, MÍSTO:			
PASPORT OBJEKTU - zaměření a zakreslení stávajícího stavu MŠ Klíček, Liberec [563889]; č.p. 832; stavba občanského vybavení Parc. č.: 936/76, Obec: Liberec [5643889], K.ú.: Rochlice u Liberce [682314]		STUPEŇ PD: PASPORT	
ČÁST PROJEKTU:		FORMÁT:	MĚŘÍTKO:
D. ZJEDNODUŠENÁ VÝKRESOVÁ DOKUMENTACE		3xA4	1:50
PŘÍLOHA:	ŘEZ A-A	DATUM:	ČÍSLO VÝKRESU:
		03.06.2024	D.04
		STAV. OBJEKT:	